



C'est quoi ?

- Une démarche participative pour construire collectivement un projet de métropole à l'horizon 2030
- Lancée par les maires des 24 communes de l'agglomération nantaise et confiée à l'Auran (Agence d'étude urbaine)
- Durée : 2 ans (fin 2010 / fin 2012) - Vote final par les élus de Nantes Métropole



Comment ça marche ?

↪ 2011

1^{er} semestre consacré aux consultations pour identifier les thèmes de débat

2^{ème} semestre : mise en débat public sur la métropole nantaise de 9 questions

↪ 2012

1^{er} semestre : analyses de l'ensemble des contributions + expertises sur développements potentiels

2^{ème} semestre : présentation publique des orientations possibles pour la métropole nantaise





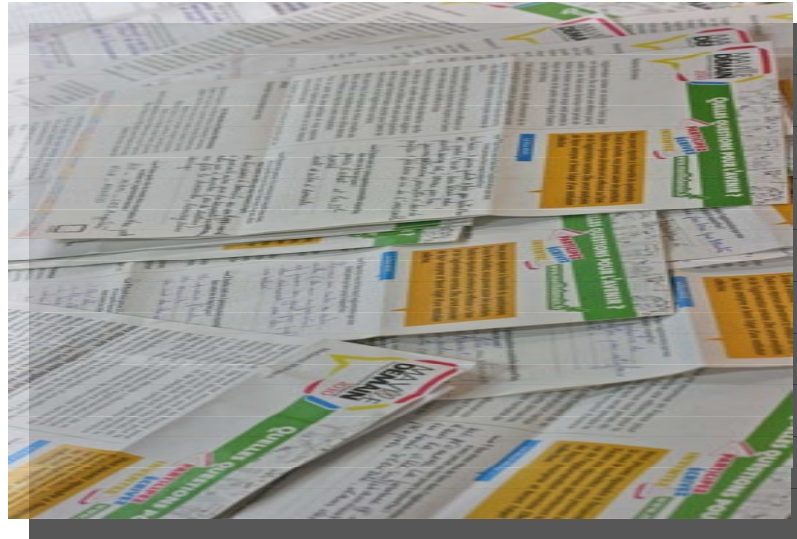
Comment participer ?

- *Multiplicité* des formats de participations : questionnaires, réunions publiques, débats, ateliers, conférences, internet...
- *Mise à disposition* des informations nécessaires : enjeux, repères, chiffres clés...
- *Relais* d'information et d'organisation par les partenaires
- *Transparence* : tout est en ligne



Les Outils

Questionnaire



Diffusé aux 600 000 habitants de la métropole par le Journal de Nantes Métropole lors du lancement (274 000 ex.)





Les Outils suite

1 doc « Repères et Enjeux » par question (x9)

n°2 > Enjeux climatiques et énergétiques : jusqu'où produire et consommer localement ?

Lorsqu'il y a de moins en moins de pétrole et que le prix du blé s'envole, comment consommer et produire autrement ? Les crises financières, économiques, énergétiques, sociales réinterrogent pour l'avenir nos modes de production et de consommation.

CE QUE VOUS NOUS AVEZ DIT

Les habitants et les acteurs de l'agglomération nantaise ont le sentiment d'être au milieu d'un territoire agricole doté de nouveaux modes de production et de nouvelles pratiques (vente directe, jardins familiaux, agriculture bio...). Cela va même parfois jusqu'à proposer une production alimentaire au centres villes, le long des rues, sur les places et les toits.

Parmi les préoccupations essentielles des répondants, l'accès à des services de proximité diversifiés arrive en deuxième position derrière la qualité de vie.

Le traitement des déchets et la nécessité de leur valorisation sont eux aussi mis en avant par de nombreuses contributions. Des solutions sont tendues vers l'autonomie énergétique de la métropole sont proposées, même chez les plus jeunes qui nous dessinent leurs lieux de vie de demain avec des éoliennes, des panneaux photovoltaïques...

Même l'organisation économique devrait davantage se faire, pour les habitants, au niveau du territoire : en effet parmi les critères favorables au développement économique, 35% des personnes interrogées citent l'ancrage local des entreprises et 24% la production et la consommation des produits locaux.

LE CONTEXTE, DU LOCAL À L'INTERNATIONAL

La métropole nantaise est traditionnellement un lieu privilégié pour le commerce de gros, comme en témoigne la présence de centrales d'achat et les zones consacrées à la logistique et au commerce de gros (Chevié, Nantes-Est, Marché d'intérêt national...).

En parallèle, de nouveaux modes de consommation se dirigent vers les circuits courts (près de 70 points de vente directs sur l'agglomération).

À l'autre bout de la chaîne, aujourd'hui, l'équivalent du poids de quatre tours Bretagne de déchets est collecté chaque année dans la métropole nantaise : si notre comportement ne change pas, que faire d'une cinquième tour à l'horizon 2030 ? Le traitement des déchets, qui s'organise aujourd'hui autour d'une usine de tri sélectif, de douze déchèteries, de quatre mini-déchèteries et de deux usines d'incinération, apparaît comme un enjeu.

La crise économique, la question énergétique (pétrole rare et cher, interrogations sur le nucléaire et le potentiel des énergies renouvelables), la raréfaction des ressources sur lesquelles l'est appuyé le développement de l'après-Seconde Guerre mondiale, les inquiétudes sur la biodiversité et l'évolution du climat amènent actuellement les acteurs et les habitants de la métropole à prendre conscience que le monde a des limites. La question de l'énergie est réinterrogée notamment l'activité du port de Nantes-Saint-Nazaire dont 70% du trafic dépend du pétrole. En matière d'énergie électrique par exemple, l'agglomération nantaise est alimentée aujourd'hui par les centrales nucléaires de Chinon

EXTRAITS DE CONTRIBUTIONS

« Je pense à la flambée des légumes et à la flambée des prix d'achat qui peuvent faire que finalement les avantages par rapport à d'autres métropoles vont s'estomper. »
YVES LAURENTY, **INDUSTRIEL DE L'UNIVERSITÉ**

« Je pense qu'en 2030 on aura une métropole nantaise décollée à l'intérieur de son périmètre parce qu'on aura une politique de développement pour limiter les déplacements, but en accueillant mieux les populations extérieures. »
JEAN-FRANÇOIS GENDRON, **PROFESSEUR DE LA SCI**
NANTES SAINT NAZAIRE

« Il est plus urgent de mettre fin à l'étalement urbain de Nantes :
- pour limiter les distances domicile-travail,
- pour protéger les terres agricoles, pour une agriculture de proximité,
- pour protéger les zones humides proches de Nantes, qui jouent naturellement l'assèchement et une grande biodiversité,
- pour ne pas se retrouver dans une ville coupée de sa campagne. »
CHARLES, **NANTAIS, POSTE SUR NANTES-DEVELOPPEMENT DURABLE**
A CÔTÉ DE JACQUIN MARTEL

« Et si on faisait les arbres pousser sans les couper ? Et si on plantait encore plus d'arbres ? En 2030 nous aurons une ville verte, verte, verte, verte, verte pendant 100, et moins polluée... »
ANNEKE, **NETEUR**

JURITHA, **NANTAIS, POSTE SUR NANTES-DEVELOPPEMENT DURABLE**
CONTRIBUTION LIBRE

« La densification de Nantes m'inquiète. J'habite sur Me de Nantes en face d'une école maternelle dans laquelle je ne suis pas sûr de pouvoir mettre mes enfants. Des nouveaux immeubles se construisent de partout. Quel des écoles et des parcs pour enfants ? »
NANTAIS, **NANTAIS, POSTE SUR NANTES-DEVELOPPEMENT DURABLE**
A CÔTÉ DE JACQUIN MARTEL

« La densification peut réduire de manière conséquente l'émpreinte écologique, mais pas de manière illimitée. Car densifier nécessite du béton, des équipements de pointe, donc l'empreinte écologique est considérable... »
S'UN ALIMENT EST PRODUIT À MOINS DE 500 M DE SON LIEU DE CONSOMMATION, L'USAGE D'UN VÉHICULE DEVIENT SUPERFLU. UNE TELLE INTÉGRATION EST POSSIBLE EN DÉCENTRALISANT LE VILLE, EN REQUALIFIANT LES ZONES URBAINES, ET EN DÉBARASSANT UN MODE DE VIE NOTAMMENT DÉPENDANT DE L'INCINÉRATION ET SON ENVIRONNEMENT. »
VINCENT, **NANTAIS, POSTE SUR NANTES-DEVELOPPEMENT DURABLE**
FAVORISER L'ÉCOLOGIQUE

« Et des arbres fruitiers dans la rue ? »
NANTAIS, **POSTE SUR NANTES-DEVELOPPEMENT DURABLE**
A CÔTÉ DE JACQUIN MARTEL

Le saviez-vous ?

En 1960, 350 000 habitants 5 000 ha urbanisés

Aujourd'hui, 600 000 habitants 17 000 ha urbanisés

EXTRAITS DE CONTRIBUTIONS

« Je pense à la flambée des légumes et à la flambée des prix d'achat qui peuvent faire que finalement les avantages par rapport à d'autres métropoles vont s'estomper. »
YVES LAURENTY, **INDUSTRIEL DE L'UNIVERSITÉ**

« Je pense qu'en 2030 on aura une métropole nantaise décollée à l'intérieur de son périmètre parce qu'on aura une politique de développement pour limiter les déplacements, but en accueillant mieux les populations extérieures. »
JEAN-FRANÇOIS GENDRON, **PROFESSEUR DE LA SCI**
NANTES SAINT NAZAIRE

« Il est plus urgent de mettre fin à l'étalement urbain de Nantes :
- pour limiter les distances domicile-travail,
- pour protéger les terres agricoles, pour une agriculture de proximité,
- pour protéger les zones humides proches de Nantes, qui jouent naturellement l'assèchement et une grande biodiversité,
- pour ne pas se retrouver dans une ville coupée de sa campagne. »
CHARLES, **NANTAIS, POSTE SUR NANTES-DEVELOPPEMENT DURABLE**
A CÔTÉ DE JACQUIN MARTEL

« Et si on faisait les arbres pousser sans les couper ? Et si on plantait encore plus d'arbres ? En 2030 nous aurons une ville verte, verte, verte, verte, verte pendant 100, et moins polluée... »
ANNEKE, **NETEUR**

JURITHA, **NANTAIS, POSTE SUR NANTES-DEVELOPPEMENT DURABLE**
CONTRIBUTION LIBRE

« La densification de Nantes m'inquiète. J'habite sur Me de Nantes en face d'une école maternelle dans laquelle je ne suis pas sûr de pouvoir mettre mes enfants. Des nouveaux immeubles se construisent de partout. Quel des écoles et des parcs pour enfants ? »
NANTAIS, **NANTAIS, POSTE SUR NANTES-DEVELOPPEMENT DURABLE**
A CÔTÉ DE JACQUIN MARTEL

« La densification peut réduire de manière conséquente l'émpreinte écologique, mais pas de manière illimitée. Car densifier nécessite du béton, des équipements de pointe, donc l'empreinte écologique est considérable... »
S'UN ALIMENT EST PRODUIT À MOINS DE 500 M DE SON LIEU DE CONSOMMATION, L'USAGE D'UN VÉHICULE DEVIENT SUPERFLU. UNE TELLE INTÉGRATION EST POSSIBLE EN DÉCENTRALISANT LE VILLE, EN REQUALIFIANT LES ZONES URBAINES, ET EN DÉBARASSANT UN MODE DE VIE NOTAMMENT DÉPENDANT DE L'INCINÉRATION ET SON ENVIRONNEMENT. »
VINCENT, **NANTAIS, POSTE SUR NANTES-DEVELOPPEMENT DURABLE**
FAVORISER L'ÉCOLOGIQUE

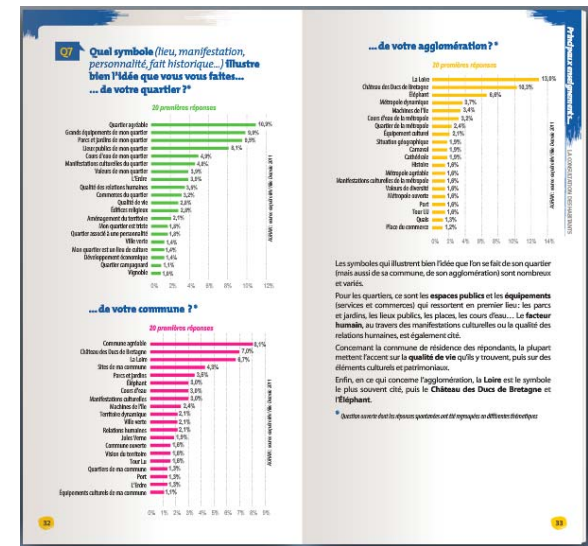
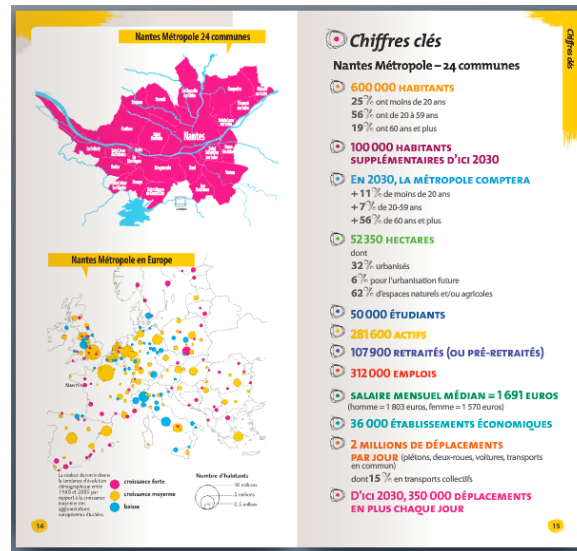
« Et des arbres fruitiers dans la rue ? »
NANTAIS, **POSTE SUR NANTES-DEVELOPPEMENT DURABLE**
A CÔTÉ DE JACQUIN MARTEL





Les Outils *suite*

➤ Editions-synthèse à chaque étape (x4)





Les Outils *suite*

- Site : infos, agenda, actualité, contributions, Boite à Idées

Découvrir les 24 communes de Nantes Métropole

>> Voir toutes les contributions

En images et en vidéo

x le mur : vidéos

Contributions individuelles

Mondialisation Développement durable

Ville active Solidarité Vivre ensemble Citoyenneté Innovation

Café 2030

Boîte à idées

Votre message

... à vous

Déposez des fichiers

Ajoutez un lien

Envoyez !

Consulter les conditions de participation

Dernières contributions de la boîte à idées

@mavilledemain : Florence a dit « Un bon moyen de faire des économies énergétiques : obliger les entreprises à éteindre... »

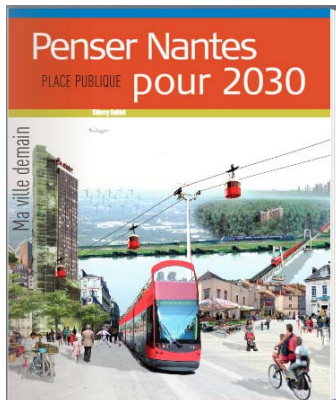
Ma Ville Demain sur Facebook





Les Outils *suite*

➤ Presse institutionnelle, partenariat, relations presse





Les Outils *suite*

➤ Newsletter mensuelle (1 200 adresses)





Bilan d'étape

- Plus de 10 000 personnes mobilisées pour définir les questionnements
- Près de 12 000 participants pour débattre autour des 9 questions
- Des formats de participations variés et complémentaires : contributions Internet, conférences, débats, ateliers, ciné-conférence, cafés citoyens...
- Des acteurs multiples : communes, instances participatives, institutions, réseaux professionnels, associations, écoles...
- Plus de **1 000** propositions et réflexions individuelles ou collectives recueillies et analysées actuellement
- 36 000 internautes / 53 000 visites / 145 000 pages vues / 2,71 pages moy.



En résumé

- Identifier clairement l'émetteur + l'intention + le traitement
- Poser un cadre : la règle du jeu + le timing + les sujets
- Proposer des ressources, repères, données clés
- Accepter la transparence
- Avoir une valeur ajoutée / donner du sens





www.mavilledemain.fr



AURAN

